



Россия, 191023, Санкт-Петербург, ул. Гороховая, д. 26, литер А, помещение 9Н,

Тел.+7(812) 310-07-62, т/ф 310-67-91,

E-mail: [mail@rosmetallkomplekt.ru](mailto:mail@rosmetallkomplekt.ru), [http:// www.rosmetallkomplekt.ru](http://www.rosmetallkomplekt.ru)

**Общество с Ограниченной Ответственностью «РМК»**

**Член международной ассоциации развития  
хромовой индустрии**

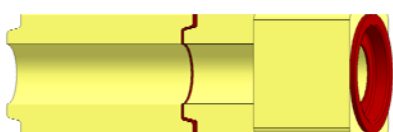
[www.icdacr.com](http://www.icdacr.com)



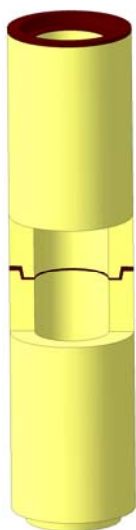
## **Уплотнительные вставки для сухой сборки изделий сифонной проводки.**

Уплотнительные вставки Пластогнеупор-ПС предназначены для уплотнения стыков между изделиями сифонной проводки взамен жидкого огнеупорного раствора (мертеля).

**Применение уплотнительных вставок для герметизации соединения изделий позволяет:**



- исключить попадание излишек мертеля в канал сифонной проводки и тем самым уменьшить количество неметаллических включений в слиток, что приводит к улучшению качества слитка;
- исключить вероятность прорыва металла между изделиями;
- уменьшить трудоёмкость сборки особенно в зимний период года;
- исключить процесс сушки поддона;
- улучшить санитарно-гигиеническую обстановку на производстве.



Уплотнительная вставка пролётной трубки.



Уплотнительная вставка центральной трубки.

**Проектирование уплотнительных вставок в зависимости от условий эксплуатации ООО «РМК» осуществляет бесплатно.**

**Потребители уплотнительных вставок Пластогнеупор-ПС для сифонной разливки стали :**

- ООО «ОМЗ Спецсталь» (г. Санкт-Петербург);
- АО «МЗ-Петросталь» (г. Санкт-Петербург);
- ОАО «Камасталь» (г. Пермь)

- ОАО «Русполимет» (г. Кулебаки Нижегородской обл.);
- ОАО «Гяжпрессмаш» (г. Рязань)

**ФИЗИКО-МЕХАНИЧЕСКИЕ ПОКАЗАТЕЛИ ОПРЕДЕЛЯЮТСЯ ПРИ ТЕМПЕРАТУРЕ  
ОКРУЖАЮЩЕЙ СРЕДЫ 20°C**

Плотность (г/см <sup>3</sup> )	Предел прочности при растяжении (МПа) ГОСТ 270-75	Относительное удлинение % ГОСТ 270-75	Содержание органической составляющей % ГОСТ 19816.4-91	Содержание влаги % ГОСТ 26.42.1-86
<b>2.5</b>	<b>0.9</b>	<b>&gt;20</b>	<b>10</b>	<b>&lt;0.5</b>

**Примечание:**

1. Жесткость определяется при содержании органических веществ  $\geq 18\%$ .
2. Предел прочности при растяжении определяется при содержании органических веществ  $< 18\%$ .

Температура °С и характер плавления <b>1501-001-56239807-2013</b>	<b>&gt; 2300</b>
--	------------------

**ХИМИЧЕСКИЙ СОСТАВ**

MgO	SiO <sub>2</sub>	Fe <sub>2</sub> O <sub>3</sub>	CaO	C	п.п.п.	Органика
<b>85,04</b>	<b>1,02</b>	<b>1,01</b>	<b>1,34</b>	<b>1,00</b>	<b>0,59</b>	<b>10,00</b>

РОССИЙСКАЯ ФЕДЕРАЦИЯ

